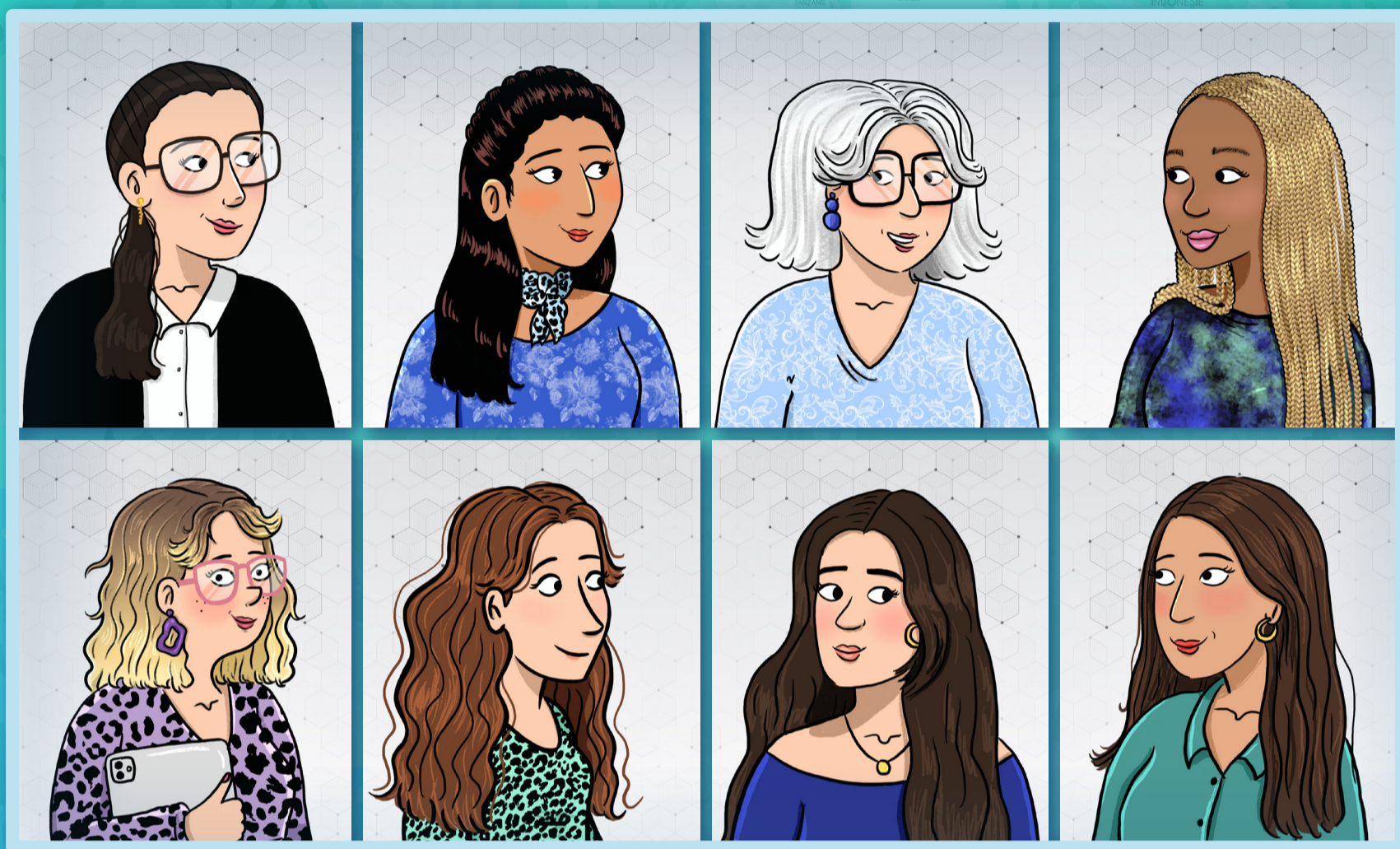


LE MONDE VU D'ANNECY



> FEMMES ET MIGRATIONS TRAJECTOIRES ET INTÉGRATION

18h30>19h **VERNISSAGE DE L'EXPOSITION "NI D'ICI, NI DE LÀ-BAS"**
PAR **RENAUD KRESSMANN**

19h>21h **TABLE-RONDE ANIMÉE PAR DR. SOFIA EL ARABI, CHERCHEUSE
AU CNRS (PRINTEMPS - UNIVERSITÉ PARIS-SACLAY), AVEC LES TÉMOIGNAGES
D'EMMA, KOYANE, MARIAM, MARIE, SUZANNE, TALIA ET ZOÉLI**

VENDREDI 6 MARS 2026
18H30 LES CARRÉS
43 AVENUE DES CARRÉS - 74940 ANNECY

+ D'INFOS :
dri@annecy.fr



ANNECY